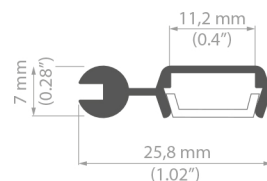
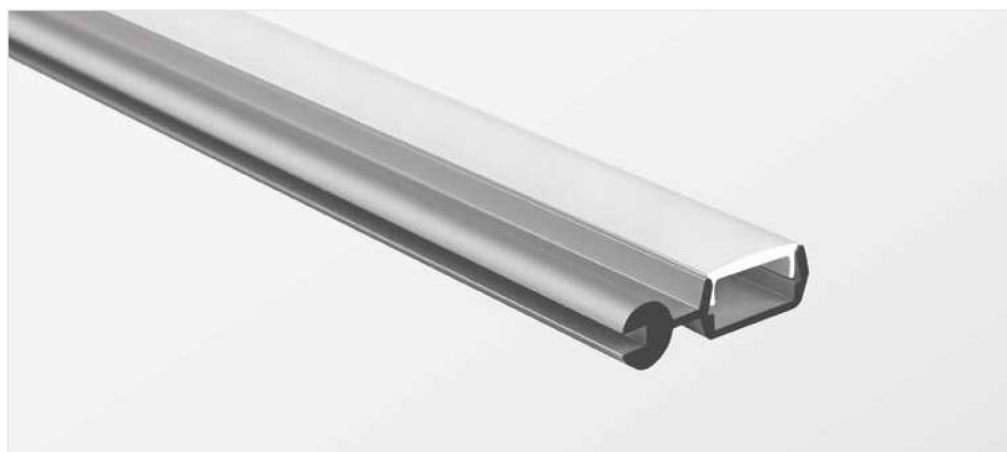


# POLI

REF. B7176



Montage in engen Räumen.

Stufenlose Einstellung des Leuchtwinkels.

## ANWENDUNG

- Hintergrundbeleuchtung von Nischen

## MONTAGE

- mit Montageclips, die an den Untergrund angeklebt bzw. mit angepassten Schrauben angeschraubt werden

## ZUSÄTZLICHE INFORMATIONEN

- die Leuchte kann mit Montageclips so montiert werden, dass sie nach unten oder nach oben leuchtet, wobei der Leuchtwinkel einstellbar bleibt

### Profil

Länge	Breite LED Band	Oberfläche	Artikelnummer
1m			<b>B7176ANODA_1</b>
2m	11mm	Silber eloxiert	<b>B7176ANODA_2</b>
3m			<b>B7176ANODA_3</b>

### Zubehör

#### opal Abdeckungen

KA	<b>17035</b>
KA-COM	<b>17121</b>
HS	<b>1369</b>
KA-PRO	<b>17064</b>
LIGER	<b>17037</b>

#### transparent

KA	<b>17036</b>
KA-COM	<b>17122</b>
HS	<b>1370</b>
KA-PRO	<b>17065</b>

#### graue Endkappen

POLI	<b>24128</b>
------	--------------

#### schwarz Abdeckungen

LIGER	<b>17040</b>
-------	--------------

#### Befestigungsclip

POLI	<b>24112</b>
------	--------------

#### sonstiges Zubehör

8.8X1.2	DRÜSE	<b>00802</b>
---------	-------	--------------

